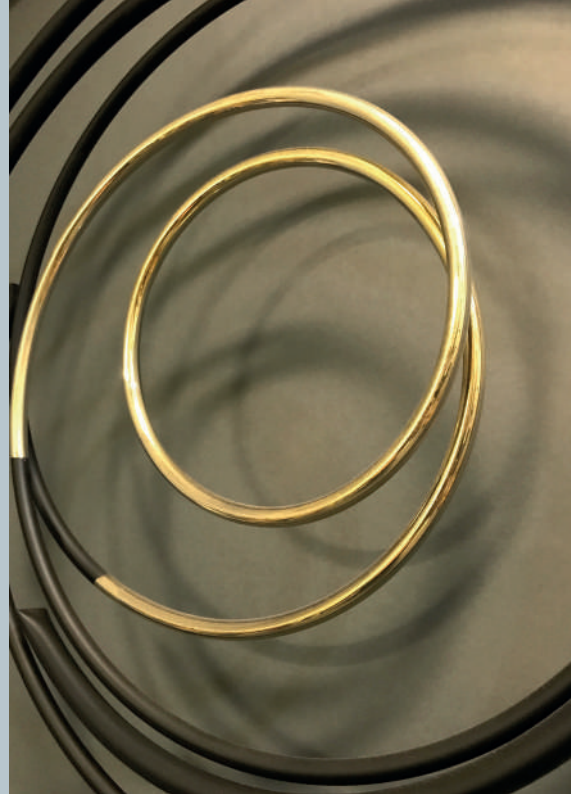
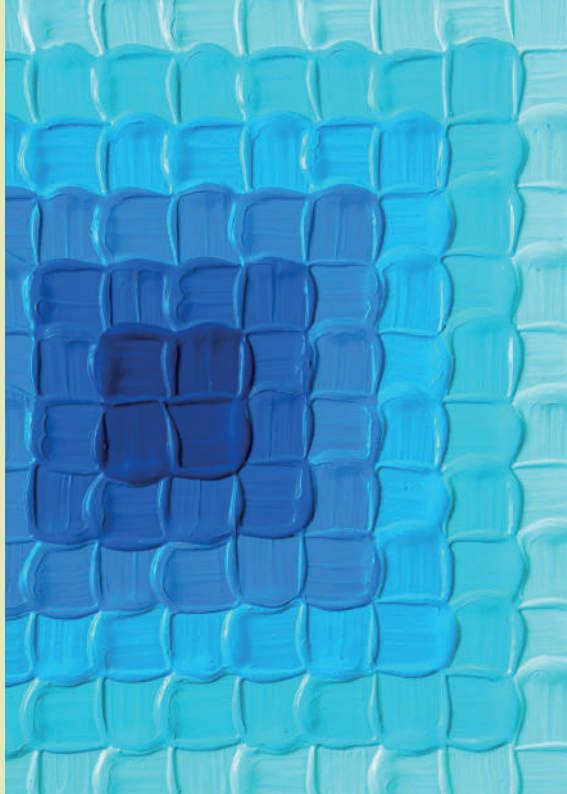




COLECCIÓN
DE ARTE
2025



MONDRIAN
IBIZA



We are all made of stars



SOBRE LA COLECCIÓN DE ARTE

Inspirada en su peculiar energía y el espíritu Mediterráneo de este trocito de tierra, la colección de arte de Mondrian Ibiza refleja la rica cultura de la isla, su belleza natural, las texturas orgánicas y el espíritu aventurero que caracterizan este lugar.

Cada obra ha sido seleccionada cuidadosamente para crear una atmósfera única y estimulante en sintonía con el entorno: la luna, el sol, el mar, las rocas y la gente de Ibiza.

Desde Londres a Ibiza, Gone Rogue y artistas locales han dado vida a piezas exclusivas de esta colección, impregnándolas con su estilo y visión personal y expresando su particular perspectiva de Ibiza.

‘ASH’ DE CORINE VAN VOORBERGEN

Materiales

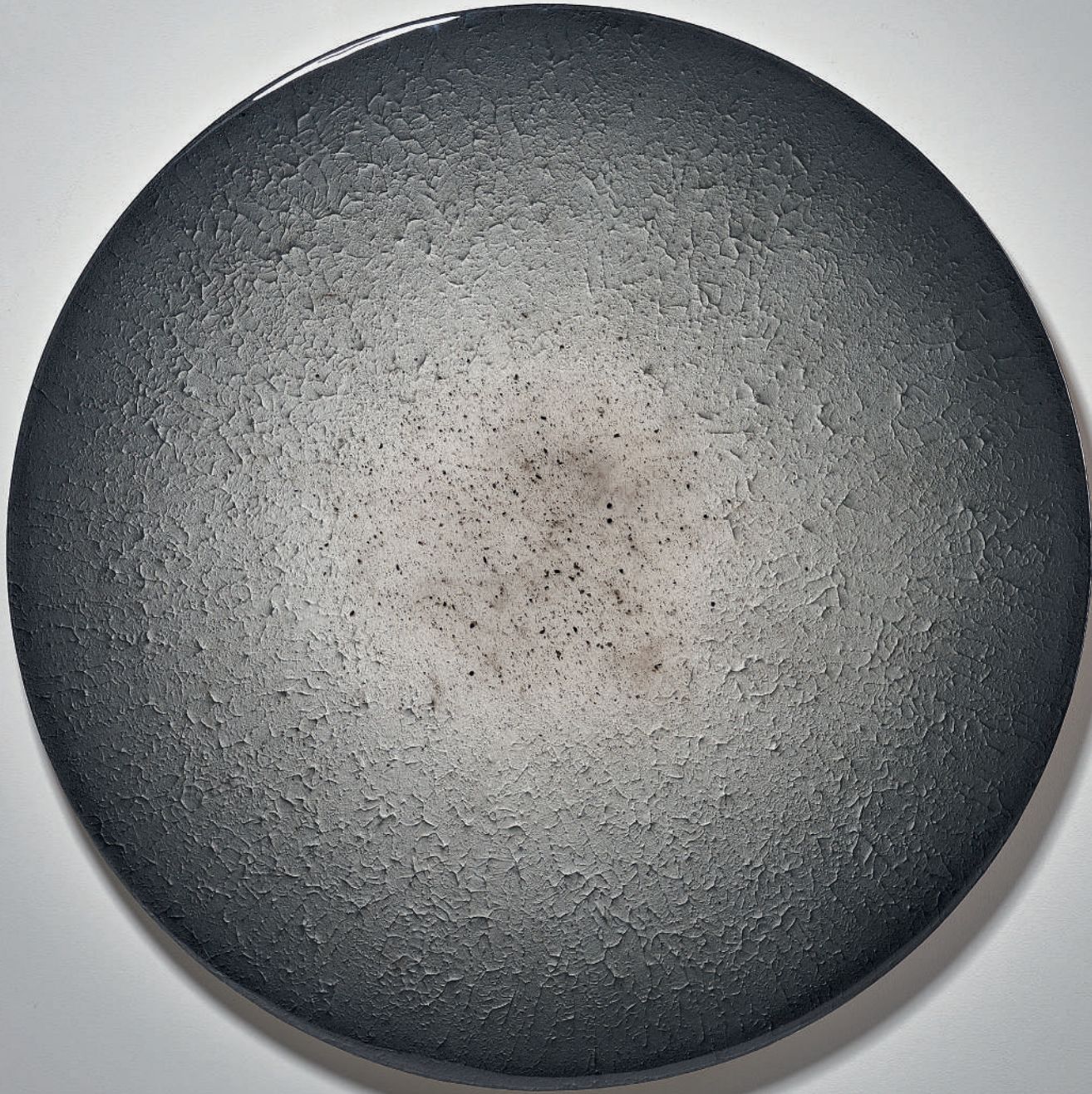
Latón, madera, pigmentos y resina.

120 × 120 cm

“From Fire to Ash” (Del Fuego a la Ceniza)

Esta pieza simboliza el resultado, casi como una reliquia, de la intensa pasión que la precedió. No marca un final, sino un nuevo comienzo, ya que de la ceniza siempre surge nueva vida.

Copyright del Artista



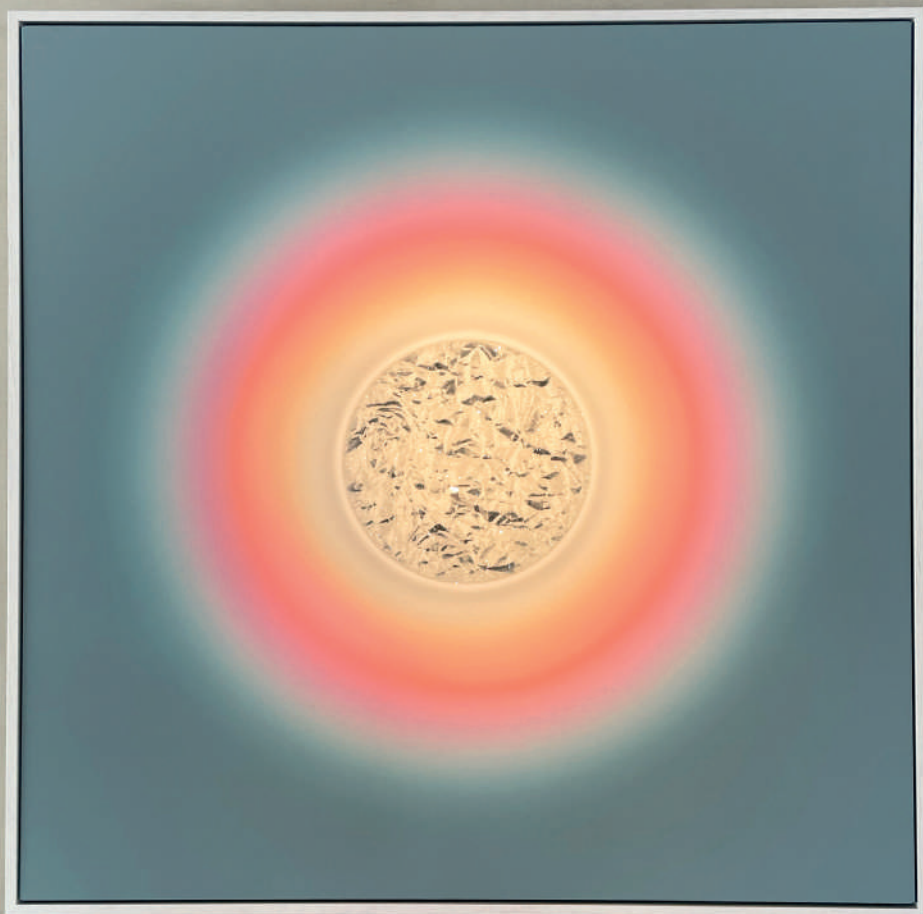


SOBRE LA ARTISTA

Corine Van Voorbergen es una artista de carácter intuitivo que encuentra inspiración en la simplicidad de las formas circulares, explorando la idea del movimiento eterno. En su colección “Through the Brass Eye of the Beholder” (A través de la Mirada de Latón del Espectador), logra evocar emociones en el espectador a través del uso del color, la profundidad visual y la fluidez natural de sus composiciones.

Sus piezas toman forma mediante la superposición de múltiples capas de materiales, culminando con una fina capa de resina epoxi (poliepóxido) que refleja el entorno, conectando al público con la obra.

“Arte y diseño de interiores deben complementarse.”
Con esta visión, Corine transita entre ambos mundos, exhibiendo su trabajo en ferias de arte, galerías y eventos de interiorismo a nivel internacional.



KISSING OF THE
SUN & THE MOON

'KISSING OF THE SUN & THE MOON' DE LAUREN BAKER

Materiales

Tinta con polvo de diamante aplicado a mano sobre lienzo de alta calidad. En marco de caja blanca.

100 × 100 cm

Enmarcado: 105.5 × 105.5 × 4 cm

Edición de 10

'Kissing of the Sun & the Moon" (El beso del sol y la luna)

Copyright del Artista



'REMNANTS OF STARS' DE LAUREN BAKER

Materiales

Neón blanco sobre lienzo con polvo de diamante en un marco profundo de caja.

(Alto)75 x (ancho)150 x (profundidad)5 cm

Edición de 6

'Remnants of stars' (Reminiscencias de estrellas)

Remnants of Stars es una obra clave en la creación de Baker, en la que utiliza polvo de diamante para transmitir mantras que nos evocan nuestro lugar en el universo y nuestra relación con la naturaleza. Mediante estas estimulantes y motivadoras piezas tipográficas, Baker pretende elevar la energía del amor y la conexión.

Copyright del Artista





‘EARTH SYMBOLS, TEXTILE WALL HANGINGS’ DE LAUREN BAKER

Materiales

Técnica mixta: sarga de algodón, cuero de piña, cuero de coco, plástico reciclado, hilo de lurex reciclado, hilo de algodón orgánico, hilo de mohair, hilo de plumas reutilizadas.

190 cm x 90 cm x 2 cm

‘Earth symbols, textile wall hangings’ (Símbolos de la tierra en tapices textiles)

Copyright del Artista

SOBRE LA ARTISTA

Lauren Baker es una artista británica contemporánea y multidisciplinar que exhibe su obra a nivel internacional. Su obra indaga en el simbolismo, las dimensiones superiores de la conciencia y la relación con la naturaleza y sus elementos. Las emblemáticas obras de luz de Lauren emanan energía a través de sus representaciones celestiales de chakras, representando destellos que evocan dimensiones superiores de la conciencia. Su obra pretende una conexión con algo más allá de nuestro entorno inmediato, revelando los “secretos del universo”.

Profundamente comprometida con los problemas medioambientales y la sostenibilidad, Lauren busca elevar la vibración del amor y la conexión en el mundo a través de su arte. Actualmente, Baker tiene tres obras expuestas en Mondrian Ibiza, enriqueciendo aún más el espacio con su particular visión del entorno.



ZONA DE ENTRADA / SALIDA DEL ASCENSOR

'GOLD IN BLACK' DE MARK BEATTIE

Materiales

Acrílico sobre cristal.

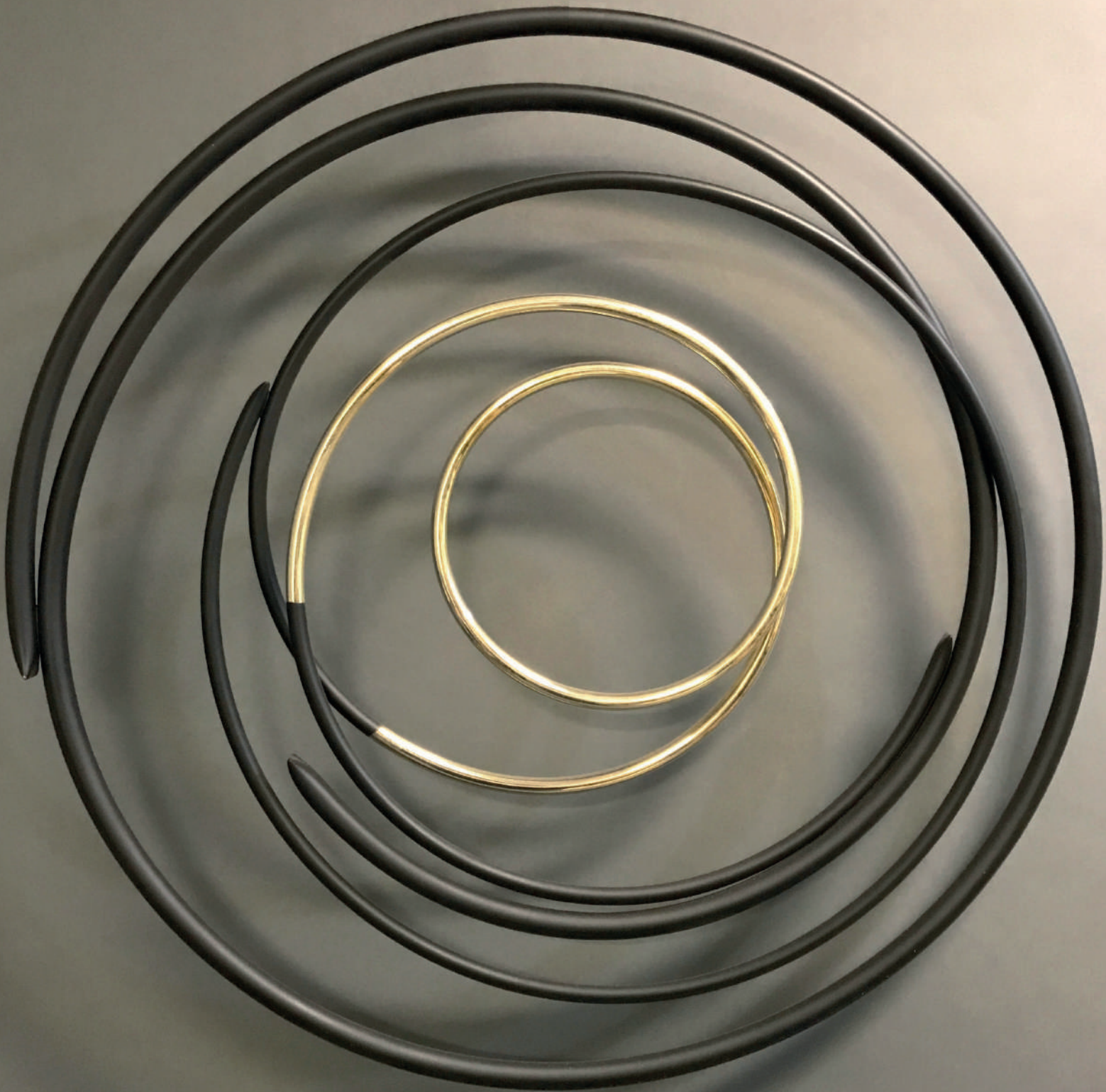
Cobre chapado en oro de 24 quilates y cobre pintado.

60 cm de ancho x 60 cm de alto

'Gold in Black' (Oro en negro)

Copyright del Artista







SOBRE EL ARTISTA

Mark utiliza metales para realizar esculturas abstractas que varían en tamaño, desde pequeñas piezas hasta imponentes obras monumentales. Cada escultura es única y su proceso de creación responde a las propias cualidades del material. A lo largo de su carrera Beattie ha desarrollado un estilo único en el que sus obras parecen estar en constante movimiento y fluidez. Recientemente ha introducido el neón en sus obras, lo que no solo complementa sus peculiares estructuras metálicas, sino que también ha introducido una nueva sensación de vivacidad a su arte.

Mientras trabaja con metal, Mark sigue explorando sus diferentes propiedades, experimentando con acabados que contrastan entre sí: Desde superficies limpias y pulidas a otras más envejecidas o con apariencia oxidada, o desde acabados brillantes y fluorescentes a tonos más oscuros y mate. Además, algunas de sus obras están dejando atrás sus características formas esféricas para dar paso a espirales y torres que siguen la misma poesía de las curvas fluidas, siempre en busca del equilibrio y la armonía en la forma y el espacio imprescindibles para este autor.

‘OCEAN VIEW’ DE HANNAH NIJSTEN

Materiales

Acrílico sobre cristal.

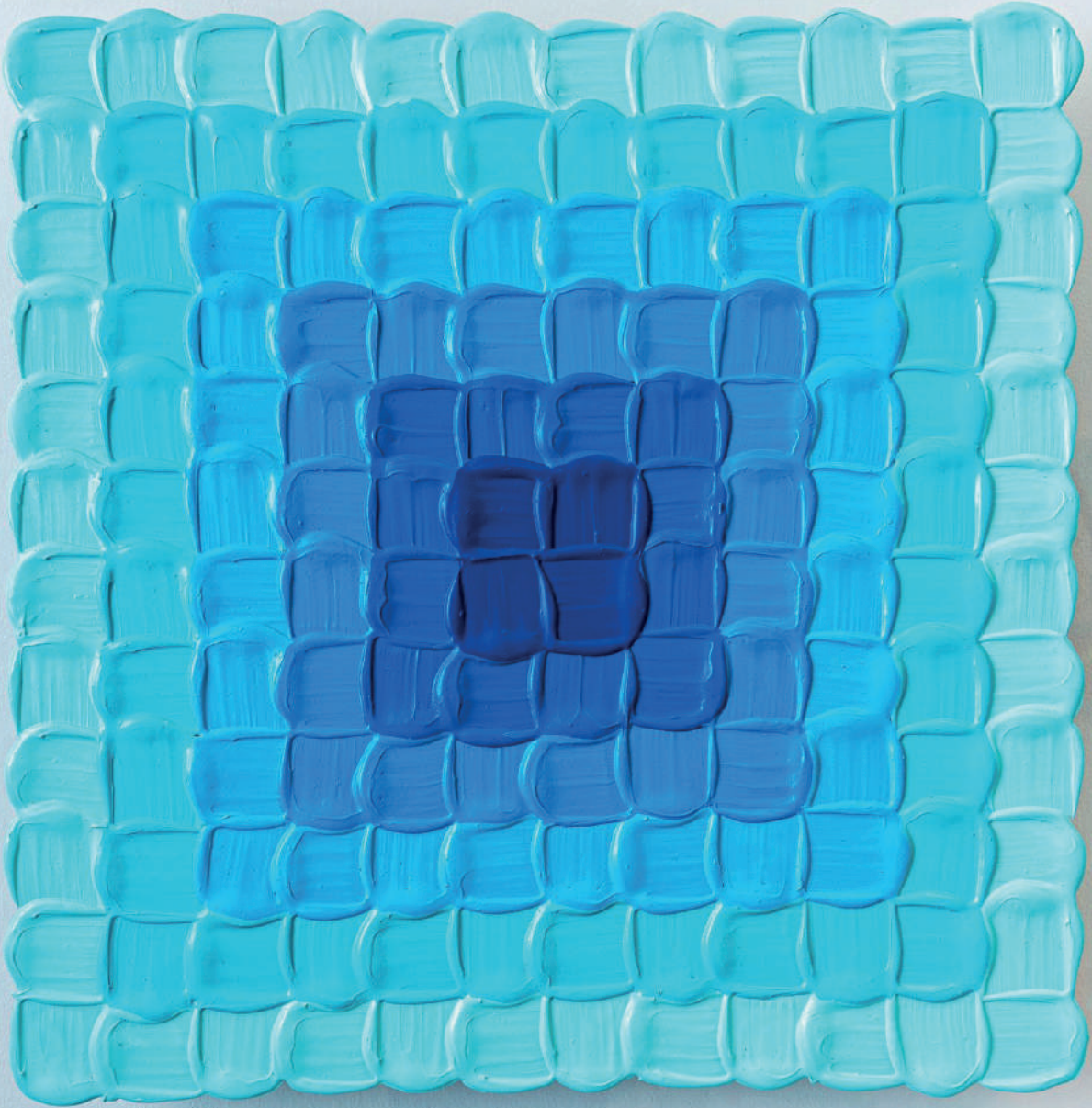
100 cm de ancho x 100 cm de alto

‘Ocean View’ (Vista al mar)

Así como cuando reservas una habitación con ‘vista al mar’, Hannah ha querido llevar el océano a este rincón del hotel con esta obra flotante. Una obra de arte que funciona como una ventana.

Copyright del artista



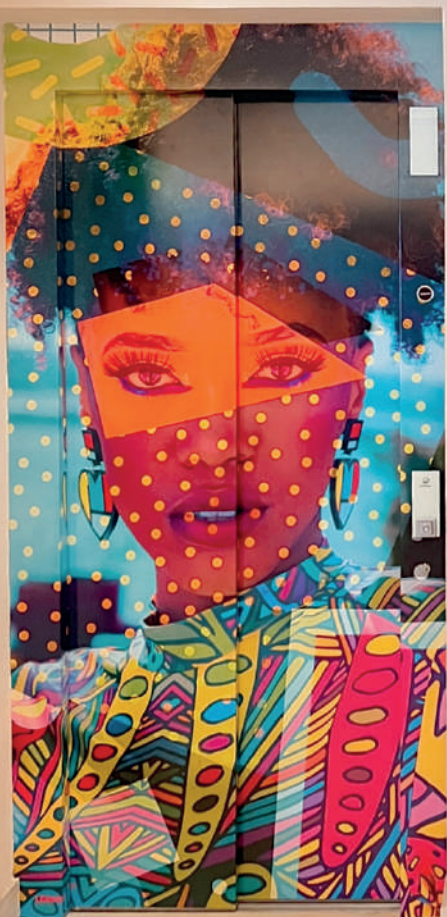




SOBRE LA ARTISTA

Hannah Nijsten es una artista británica que ha logrado encontrar su propio lugar en el mundo del arte con su peculiar estilo de pintura cuadrada. Su enfoque va más allá de crear un espectáculo visual sino también de explorar técnicas innovadoras que aporten profundidad tanto en el plano físico como en el simbólico.

En sus colecciones anteriores Hannah ha logrado combinar el arte abstracto y el retrato de una manera única. Sus piezas son impactantes y a la vez transmiten sensación de calma y tranquilidad, invitando al espectador a detenerse para contemplarlas y sumergirse en el universo que ella misma ha creado.



‘INSTALACIÓN DE ARTE CUBAN FLOW’ DE JORDI GÓMEZ

Sumérgete en la propuesta Cuban Flow de Jordi Gómez para Hyde, donde el simple trayecto en ascensor se convierte en una experiencia envolvente y llena de energía desde que llegas al lobby del hotel. Esta instalación dinámica captura la esencia inigualable de Cuba—su textura, ritmo y espíritu—desde una perspectiva moderna y vanguardista.

Cada superficie está llena de color y movimiento, fusionando el estilo contemporáneo de Gómez con el encanto eterno de Cuba. Los ascensores se convierten en verdaderas galerías de arte, no solo como un espacio de paso, sino como un estallido creativo que invita a los visitantes a sentir, soñar y conectar con la rica cultura cubana.

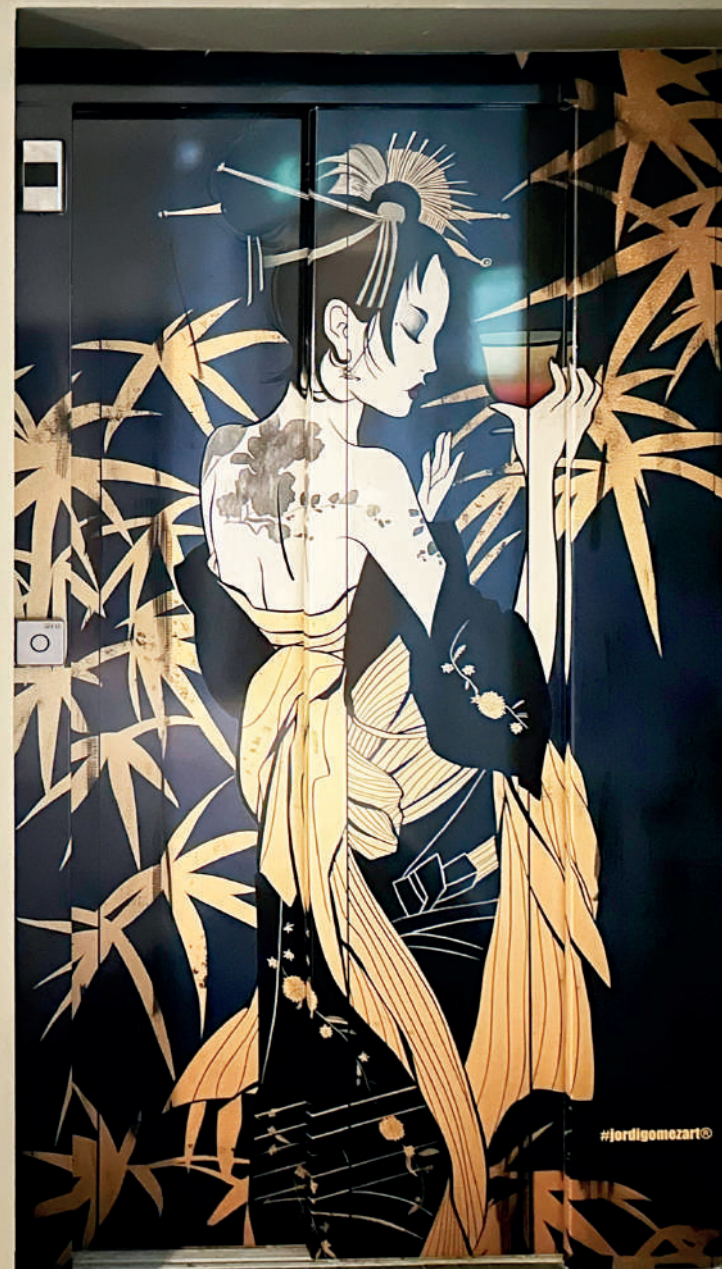
En Hyde, incluso los espacios más cotidianos, dejan huella.

‘INSTALACIÓN DE ARTE HANAMI’ DE JORDI GÓMEZ

Los ascensores de Mondrian Ibiza se transforman en un lienzo que refleja el viaje artístico de Jordi Gómez, como parte de su fascinante Colección Hanami. Inspirado por una intensa experiencia de dos meses en Japón, Gómez captura con maestría el equilibrio entre la tradición nipona y la modernidad.

Desde la calma de las geishas, los luchadores de sumo, los bosques de bambú y los templos antiguos, hasta la energía vibrante del manga, las ciudades iluminadas por neón y la cultura pop, esta instalación rinde homenaje a los contrastes que definen la esencia de Japón. Cada pieza narra una historia, que teletransporta a un mundo de riqueza cultural y colores intensos.

Esta obra complementa el espíritu de Niko, el restaurante japonés de Mondrian Ibiza donde la tradición se fusiona con la creatividad vanguardista. Un recorrido visual a través de estos ascensores que te sumerge en el carácter único de Mondrian: Atrevido, innovador y sofisticado.



SOBRE EL ARTISTA

Jordi Gómez es un artista multidisciplinar afincado en Ibiza, conocido por ser uno de los fotógrafos más veteranos de la isla con colección marcadas por el glamour, la diversión y la sensualidad característica de la isla.

Nacido en el tranquilo pueblo de Caldes de Montbui, Barcelona, en 1978, Gómez ha pasado los últimos 25 años viajando y explorando la impresionante belleza y los contrastes de nuestro planeta. Profundamente inspirado por el mundo del arte, su trabajo ha sido exhibido en galerías de todo el mundo, así como en muchos hogares, hoteles y restaurantes.

Jordi sabe integrar de manera fluida el arte y el espacio para así crear experiencias inmersivas que desafían los límites tradicionales. Su visión artística única fusiona fotografía, diseño y tecnologías de vanguardia, dando como resultado una narrativa visual difícil de olvidar.

